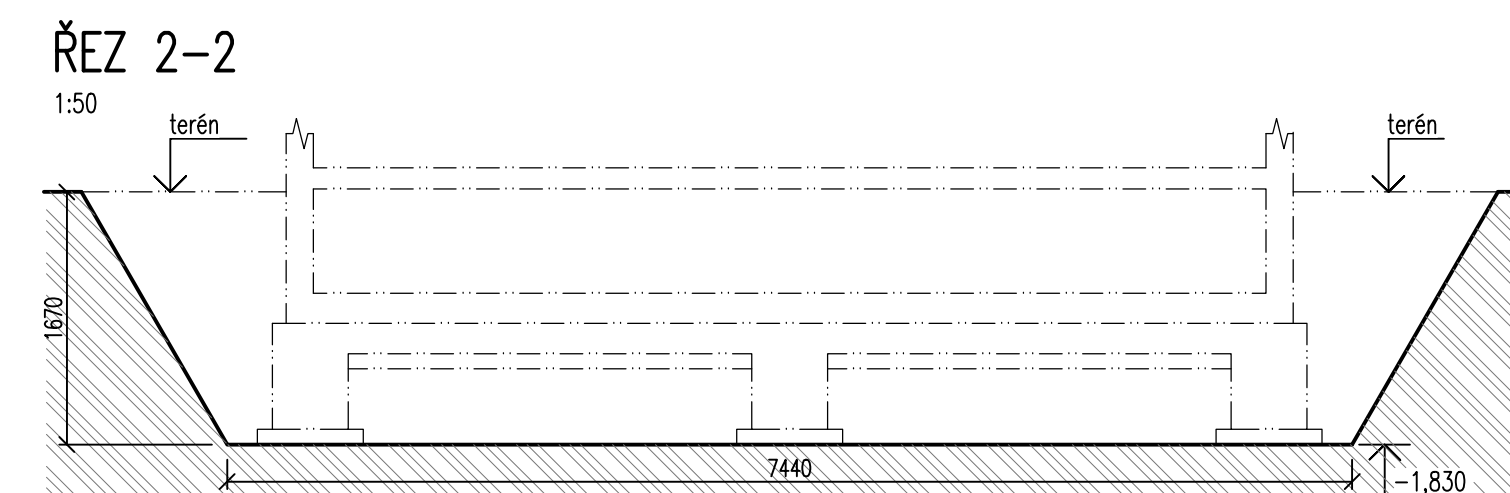
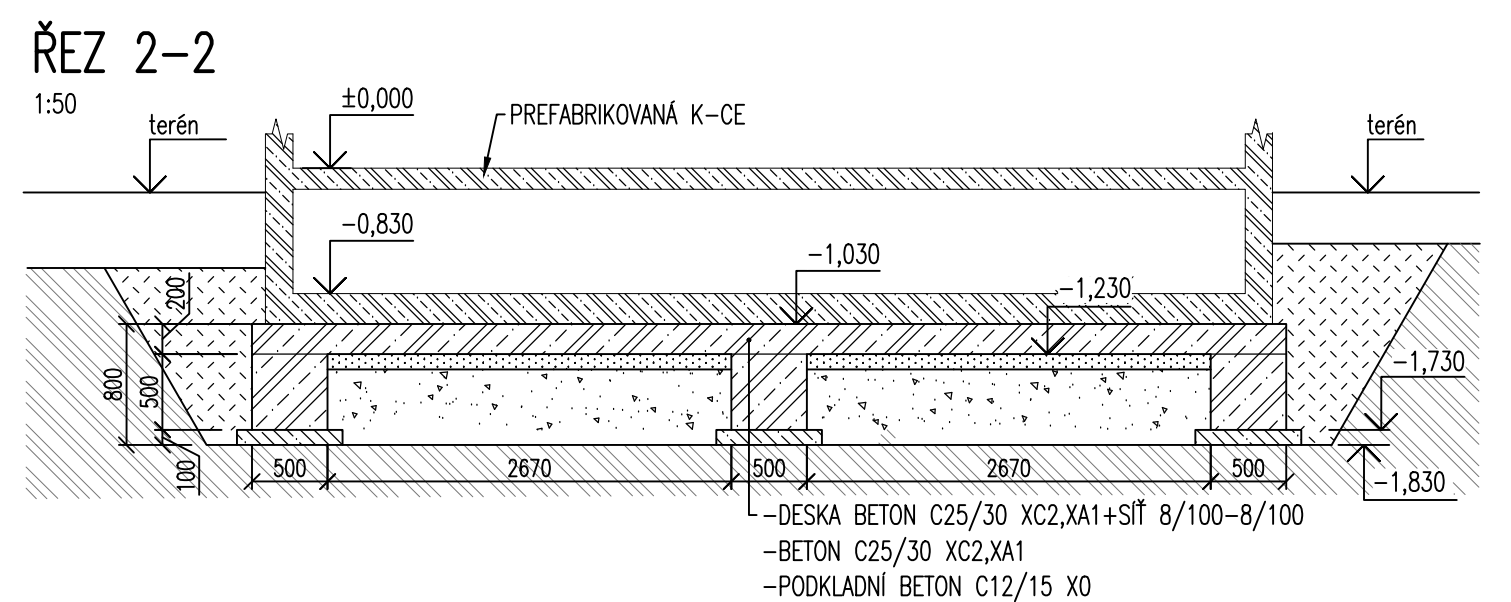


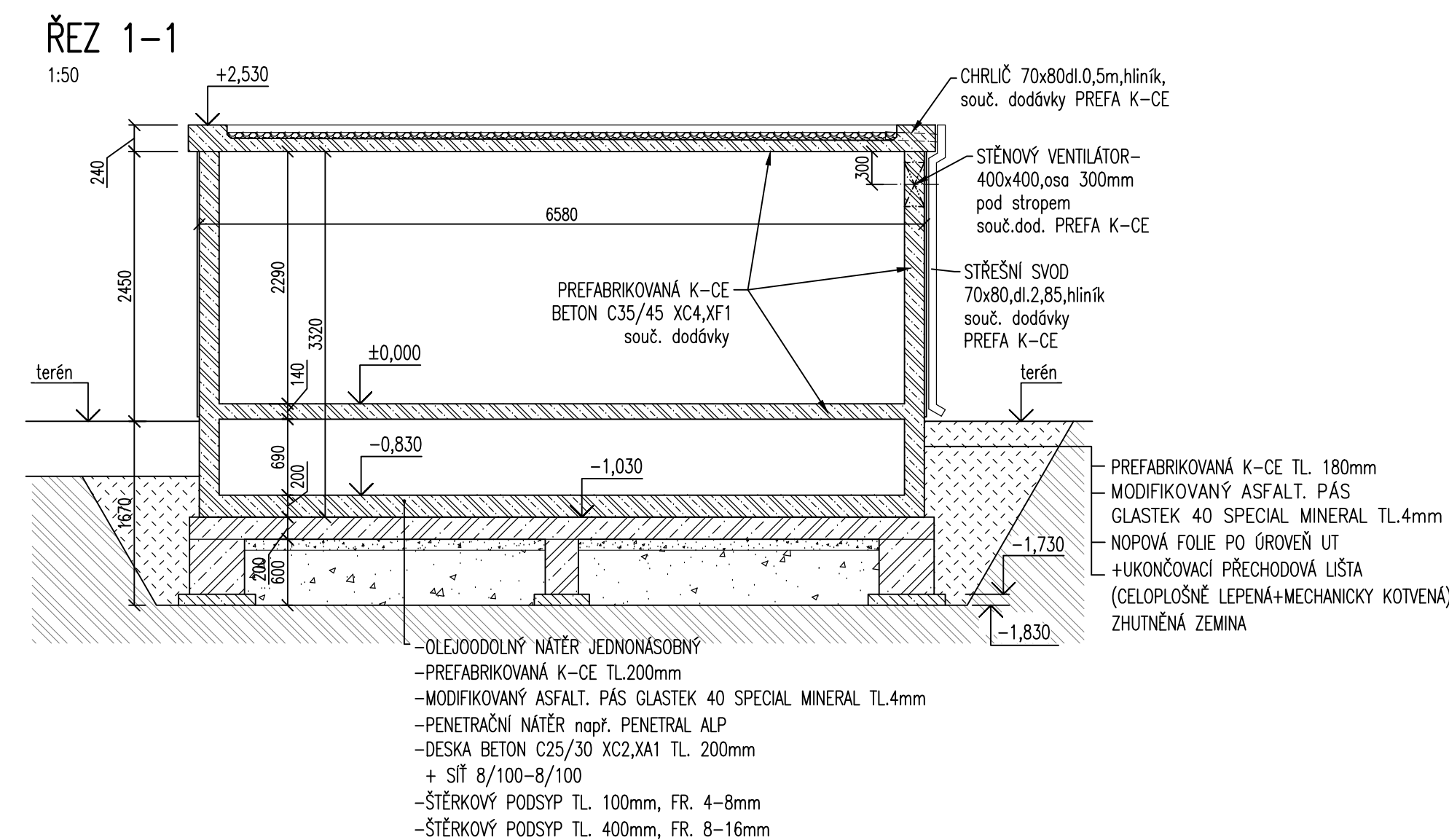
1:50



1:50



1:50



(A) HLINÍKOVÉ JEDNOKŘÍDLÉ DVEŘE S DVEŘNÍMI ZARÁŽKAMI,ZEMNÍČNÍ PÁSKEM CU,
MECHANICKÝ ZÁMEK (DLE INVESTORA) A INTEGROVANOU DEŠŤOVOU OKAPNICÍ,VNITŘNÍ ZAVĚS
1230x2120-ks 2, 2P
bez větrací mřížky
RÁM DVEŘÍ, DVEŘNÍ KŘÍDLA-ODSTÍN ANTRACIT
dveře jsou součástí dodávky PREFA K-CE

(B) HLINÍKOVÉ JEDNOKŘÍDLÉ DVEŘE S DVEŘNÍMI ZARÁŽKAMI,ZEMNÍČNÍ PÁSKEM CU,
MECHANICKÝ ZÁMEK (DLE INVESTORA) A INTEGROVANOU DEŠŤOVOU OKAPNICÍ,VNITŘNÍ ZAVĚS
1230x2120-ks 3, 2P+1L
s větrací mřížkou
RÁM DVEŘÍ, DVEŘNÍ KŘÍDLA-ODSTÍN ANTRACIT
dveře jsou součástí dodávky PREFA K-CE

POZN.:
Trakční měnírna je prefabrikovaný betonový výrobek,
který je osazen na základy.
Osazení všech požadovaných prvků HSV,PSV je součástí dodávky prefabrikovaného
betonového výrobku

	PREFABRIKOVANÁ K-CE BETON C35/45 XC4, XF1
	ŽELEZOBETONOVÉ KONSTRUKCE C25/30 XA1, XC2
	PODKLADNÍ BETON C12/15 X0
	HUTNĚNÝ PODSYP FR. 4-8
	HUTNĚNÝ PODSYP FR. 8-16
	HUTNĚNÝ ZÁSYP
	ROSTLÝ TERÉN

- PŘED BETONÁŽÍ UMÍSTÍ CHRÁNICÍKY DLE POŽADÁVKŮ TECHNOLOGIÍ A OSTATNÍCH PROFESÍ
- PŘED BETONÁŽÍ UMÍSTIT ZEMNÍČNÍ PÁSKY DLE POŽADÁVKŮ TECHNOLOGIÍ A OSTATNÍCH PROFESÍ
- PŘED ZAHÁJENÍM VÝKOPÝCH PRACÍ, MUSÍ BYT VYTÝČENA POLOHA VŠECH STÁVAJÍCÍCH PODZEMNÍCH INŽENÝRSKÝCH SÍTÍ
- ZPĚTNÉ ZÁSPY BUDOU HUTNĚNÝ, BUDOU PROVEDENY PŘÍSLUŠNÉ OBSPY STÁVAJÍCÍCH INŽ. SÍTÍ A KONSTRUKČNÍ SKLADBY ZPEVNĚNÝCH PLOCH
- BLESKOVOD A UZEMNĚNÍ JE NUTNO ŘEŠIT DLE DANÉ DOKUMENTACE

-ZALOŽENÍ OBJEKTU BUDE PROVEDENO NA TERÉNU S MINIMÁLNÍ ÚNOSNOSTÍ R_d 150kPa,
V PŘÍPADĚ, ŽE ÚNOSNOST ZEMINY NEBUDE ZARUČENA, BUDE PROVEDEN ŠTĚRKOPÍSKOVÝ PODSYF
TL 200mm NA PS 0,95

"DOKUMENTACE JE DUŠEVNÍM MAJETKEM FIRMY HUTNÍ PROJEKT FRYDEK-MÍSTEK a.s. A NESMÍ BÝT POUŽITA BEZ JEJÍHO VĚDOMÍ."				
a)				
OZN.	ZMĚNA	DATUM	PROVEDL	KONTROLA
VYPRACOVAL	MARCELA KAŠPÁRKOVÁ		 HUTNÍ PROJEKT FRYDEK-MÍSTEK a.s.	
PROJEKTANT	ING. JAKUB HELLEMANN			
SCHVÁLIL	ING. LUCIE KRTKOVÁ			
KONTROLOVAL	ING. RADOVAN TOMÁŠEK			
INVESTOR	OHLA ŽS, a.s.	DATUM 03/2026		
MÍSTO STAVBY	OSTRAVA	ÚČEL PROVÁDĚNÍ STAVBY		
STAVBA	INFRASTRUKTURA PRO ELEKTROMOBILITU LOKALITA MICHÁLKOVICE SO 03 TRAKČNÍ MĚNÍRNA	Č. ZAK. 11498-003-000		
		ARCHIVNÍ ČÍSLO HP4-2-103900		
		LISTŮ 1	POČET A4 6	
		MĚŘÍTKO 1:50	POŘADOVÉ Č. 02	